
BRAND

BOOK

Visuell identitet

Bilden av JSB skapas inte bara av vad vi gör och säger, utan också av hur vi ser ut. En enhetlig grafisk profil skapar igenkänning och hjälper oss att uppfattas seriösa och pålitliga. Människor ska känna igen, gilla och komma ihåg oss. Olika enheter och aktiviteter ger draghjälp åt varandra. Ett plus ett blir tre.

Identiteten ska också underlätta för våra mottagare att hitta och ta till sig information, och internt hjälper profilen oss att stärka vår vi-känsla.

Ett konsekvent visuellt uttryck bygger över tid ett värde och varje avsteg från profilen minskar det värdet. Därför håller vi oss till byggstenarna i vår

grafiska verktygslåda och undviker att addera nya element. Manualen ska underlätta och effektivisera vår kommunikation och är lika delar inspiration och regelverk. Tillsammans ansvarar vi för att riktlinjerna följs.

2. Visuell identitet	11
2.1 Logotyp	12
2.2 Färger	18
2.3 Typografi	19

VISUELL IDENTITET

2. Visuell identitet

2.1 Logotyp

Logotypen är vår gemensamma nämnare. Den får inte förändras, manipuleras, vridas, delas upp eller på annat sätt avvika från originalet och får aldrig användas i löpande text. Där skriver vi *JSB* med versaler.

Vår logotyp består av ordbilden JSB framtagen med unika och särskiljande bokstavsformer.

I B:et gömmer sig ett stiliserat hus – en stark och tydlig referens till vår verksamhet.

Minsta önskade logotypbredd: 25 mm.



JSB

2.
Visuell identitet

2.1
Logotyp, varianter

Logotypen är vår gemensamma nämnare. Den får inte förändras, manipuleras, vridas, delas upp eller på annat sätt avvika från originalet och får aldrig användas i löpande text. Där skriver vi *JSB* med versaler.

JSB primära logotyp är grå på gul bakgrund (1), gul på grå bakgrund (2) eller grå på vit bakgrund (3). När färgåtergivning är tillgängligt används alltid logotypen i färg.

När färg inte är tillgängligt används den svarta (4) eller vita (5) logotypen.

Minsta önskade logotypbredd: 25 mm.



2.
Visuell identitet

2.1
Logotyp, friyta

Friytan säkerställer att logotypen syns tydligt och har god läsbarhet. Den text- och objektfria ytan skyddar också logotypens visuella integritet. Ju större friyta, desto starkare intryck.

När logotypen exponeras tillsammans med andra logotyper är friytan extra viktig och kan med fördel överskrida nedanstående minimimått.

Friytan utgår från bredden på bokstaven B i ord bilden.



2. Visuell identitet

2.1 Logotyp, tillåten placering

Tillåtet:

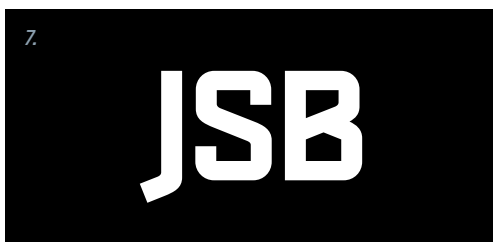
1. Grå på vit.
2. Grå på gul.
3. Grå på ljus bakgrundsbild.



4. Gul på grå.
5. Gul på blå.
6. Gul på mörk bakgrundsbild.

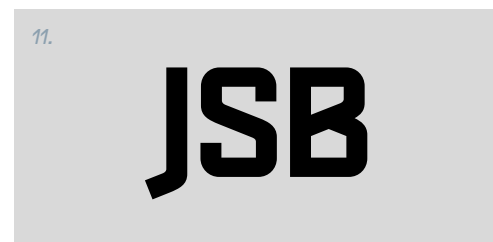


7. Negativ på svart.
8. Negativ färgad bakgrund som ej är profilmfärg.
9. Negativ på mörk bakgrundsbild.



10. Svart på vit*.
11. Svart på ljusgrå*.
12. Svart på ljus bakgrundsbild*.

**Endast när färg ej är tillgängligt.*



2.

Visuell identitet

2.1

Logotyp, ej tillåten placering

Ej tillåtet:

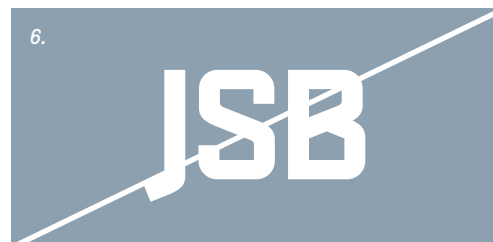
1. *Grå på blå.
Använd gul.*
2. *Grå på mörk bild.
Använd gul.*



3. *Gul på icke-profilfärg.
Använd vit.*
4. *Gul på ljus bild.
Använd grå.*



5. *Vit på grå.
Använd gul.*
6. *Vit på blå.
Använd gul.*



7. *Svart på gul.
Använd grå.*
8. *Svart på mörk bild.
Använd gul.*



2. Visuell identitet

2.1 Logotyp, samarbeten

Samarbetslogotypen är en specialvariant som endast används utanför ramarna för vår egen visuella identitet. T ex när vi syns tillsammans med andra aktörers logotyper eller i vissa sponsoringssammanhang.

När logotypen exponeras fristående utanför JSB:s egna grafiska profil används en specialvariant med grå ordbild på en kvadratisk gul ruta.

Samarbetslogotypen är framtagen så att både den grå och den gula färgen kan användas samtidigt – oavsett bakgrund.

Inom ramarna för vår egen identitet har vi möjlighet att på andra sätt implementera båda profolfärgerna – varför kvadraten då aldrig används.

1.



2.



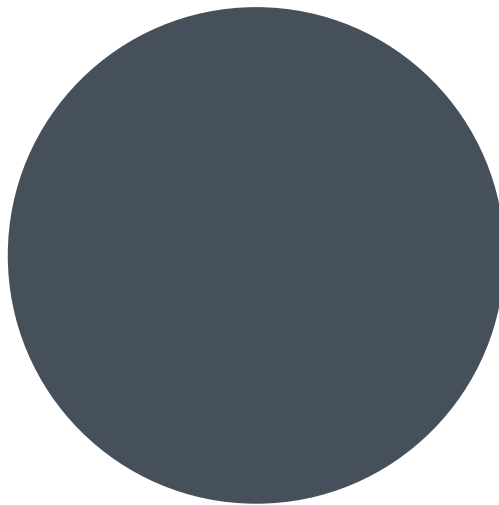
2.
Visuell identitet

2.2
Färger

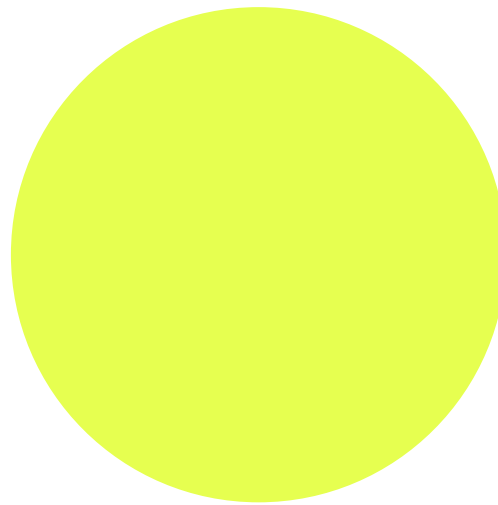
JSB har två huvudprofilfärger: grå och gul. De används alltid i första hand och ska dominera det visuella intrycket.

Komplementfärgerna används när det behövs fler färger än endast huvudfärgerna. De används främst till inlagor, illustrationer och informationsgrafik, t ex diagram.

Profilfärger



PMS 432 C, 433 U
CMYK 25,0,0,80
#46505a
NCS S 7010-R90B
RAL 7016 Antracitgrå

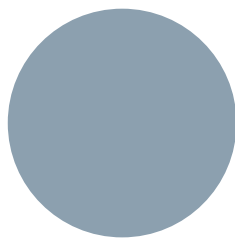


PMS 809 C/U Pastels & neons
CMYK 15,0,85,0
#e6ff50
NCS s 0570-G80Y* / NCS S 0560-G70Y*
RAL 1026 Lysgul / RAL 1016 Svavelgul**

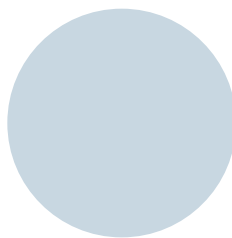
* Saknar neokänslan.
Första NCS-nyansen är lite varmare än PMS 809 och den andra nyansen är lite grönare än PMS 809.

** RAL 1026 Lysgul är en klar, stark och fluorescerande nyans.
RAL 1016 Svavelgul är en blekare och mer behaglig nyans.

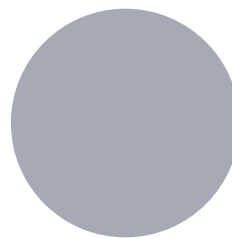
Komplementfärger



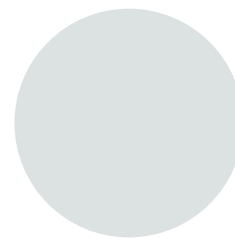
PMS 5425 C/U
CMYK 30,5,0,40
#8ca0af
NCS S 3020-B
RAL 5024 Pastellblå



PMS 643 C/U
CMYK 15,0,0,15
#c8d7e1
NCS S 1515-R90B
RAL –



PMS 429 C, 428 U
CMYK 10,0,0,40
#a5aab4
NCS S 3005-R80B
RAL 7001 Silvergrå



PMS 427 C/U
CMYK 5,0,0,15
#dce1e1
NCS S 1002-B50G
RAL 7047 Telegrå

2.
Visuell identitet

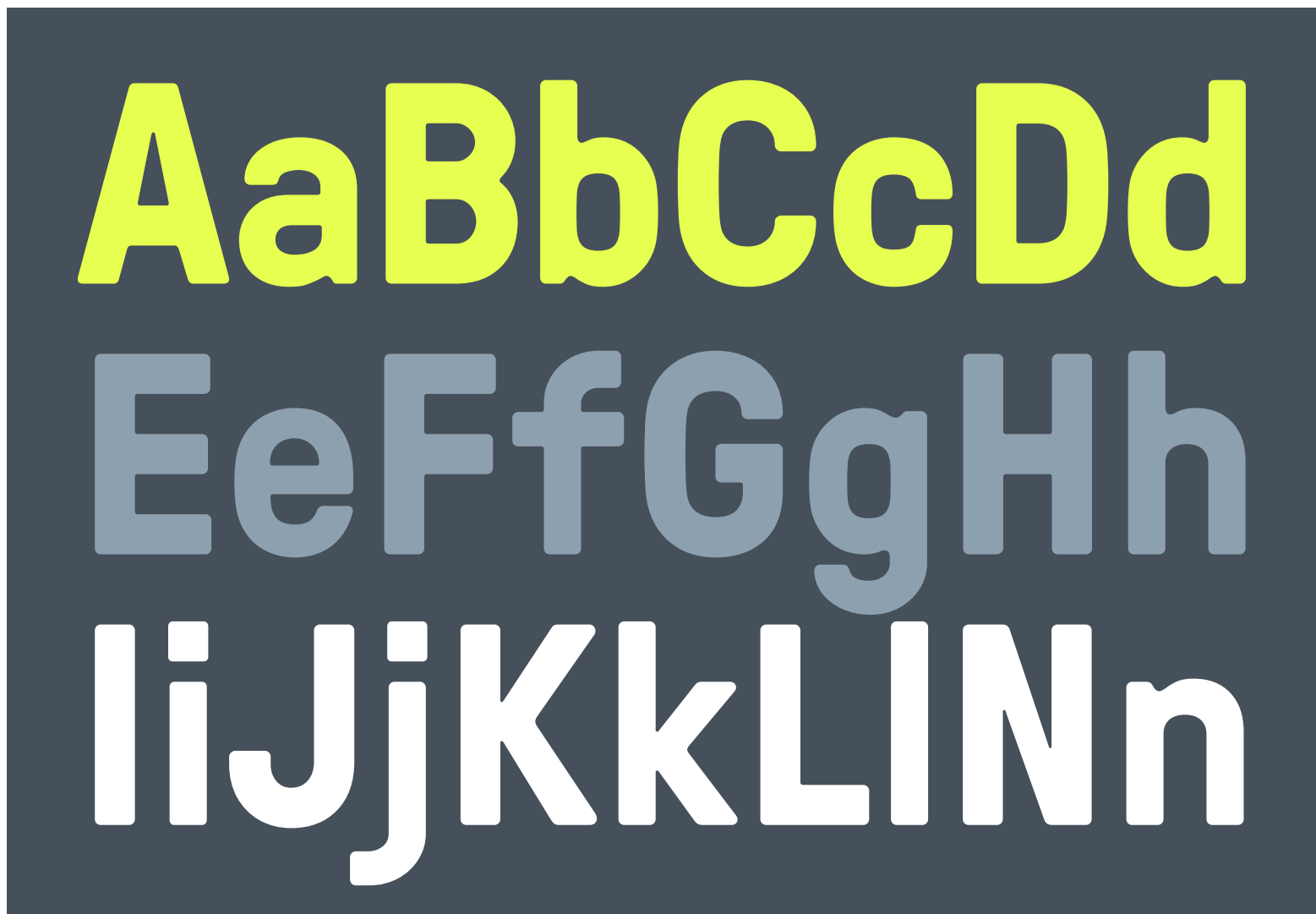
2.3
Typografi

Profiltypsnittet är GT Pressura. Det används i all extern och intern kommunikation i rubriker, brödtexter, ingresser, faktatexter etc.

Om GT Pressura saknas används istället Arial.

GT Pressura Full Family 12 styles finns att köpa här:
<https://www.grillitype.com/shops/gt-pressura>

GT Pressura Bold används med fördel i rubriker, både versalgement och helversalt.



2.
Visuell identitet

2.3
Typografi

Profiltypsnittet är GT Pressura. Det används i all extern och intern kommunikation i rubriker, brödtexter, ingresser, faktatexter etc.

Om GT Pressura saknas används istället Arial.

GT Pressura Full Family 12 styles finns att köpa här:
<https://www.grillitype.com/shops/gt-pressura>

Radavstånd rubrik
under 50 punkter:
1,0, t ex 20/20.

Radavstånd rubrik
över 50 punkter:
0,95, t ex 100/95.

Radavstånd brödtext:
1,2, t ex 10/12.

Rekommenderad
brödtextstorlek:
A3: 12/14,4–14/16,8
A4: 9/10,8–10/12
A5: 9/10,8

Minsta rekommenderade
brödtextstorlek:
8/9,6

Primära textfärger:
profilgrått och vitt.

GT Pressura Bold

ABCDEFGHIJKLMNOPQRSTUVWXYZÅÄÖ
abcdefghijklmnopqrstuvwxyzåö
1234567890,;:!.?

GT Pressura Regular

ABCDEFGHIJKLMNOPQRSTUVWXYZÅÄÖ
abcdefghijklmnopqrstuvwxyzåö
1234567890,;:!.?

GT Pressura Light

ABCDEFGHIJKLMNOPQRSTUVWXYZÅÄÖ
abcdefghijklmnopqrstuvwxyzåö
1234567890,;:!.?

GT Pressura Italic (Bold, Regular, Light)

ABCDEFGHIJKLMNOPQRSTUVWXYZÅÄÖ
abcdefghijklmnopqrstuvwxyzåö
1234567890,;:!.?

